



E153598

Tel: (450) 449-0412 ; 1-866-540-0412 Fax: (450)449-9115 ; 1-866-499-9115

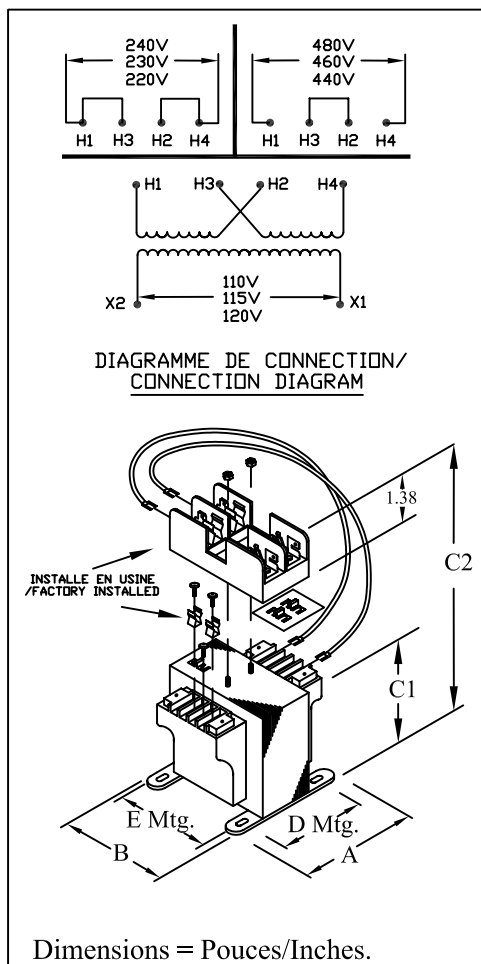
TMI GROUPE "A" GROUP

SPÉCIFICATIONS ÉLECTRIQUES / ELECTRICAL SPECIFICATIONS

* 50VA@100VA	*A(105°C)
** 150VA@1000VA	**B(130°C)
*** 1500VA@5000VA	***H(180°C)
CLASSE ISOL. INSUL. CLASS	
ELEV. TEMP. TEMP. RISE	* < 55°C
	** < 80°C
	*** < 120°C

PHASE	1	PRIM. VOLT	220/440
			230/460
FREQ.	50/60 Hz.		240/480
		SEC. VOLT	110
NIV. DE BRUIT SOUND LEVEL	< 40 dB.		115
			120

MODELE/MODEL	VA	A	B	C1	C2	D	E	LBS	KG
TMI0050PEXX	50	3.78	3.00	2.64	4.02	1.96	2.50	3.00	1.36
TMI0100PEXX	100	4.03	3.38	2.96	4.34	2.42	2.82	5.20	2.36
TMI0150PEXX	150	4.03	3.75	3.27	4.65	2.82	3.13	6.00	2.72
TMI0200PEXX	200	4.38	4.50	3.90	5.28	2.62	3.75	8.00	3.63
TMI0250PEXX	250	4.38	4.50	3.90	5.28	2.82	3.75	10.0	4.54
TMI0350PEXX	350	4.75	4.50	3.90	5.28	3.75	3.75	14.0	6.35
TMI0500PEXX	500	6.11	5.25	4.64	6.02	3.88	4.38	16.0	7.26
TMI0750PEXX	750	7.61	5.25	4.64	6.02	5.38	4.38	28.0	12.7
TMI1000PEXX	1000	6.11	6.75	5.80	7.18	3.91	6.13	30.5	13.9
TMI1500PEXX	1500	8.11	6.75	5.82	7.20	6.12	6.13	50.1	22.7
TMI2000PEXX	2000	7.75	6.75	5.78	7.16	4.97	6.13	46.0	20.9
TMI3000PEXX	3000	8.06	9.00	7.00	8.38	5.25	7.50	55.9	25.4
TMI5000PEXX	5000	10.4	9.00	7.00	8.38	7.56	7.50	84.4	38.3



PORTE-FUSIBLE (SUFFIXE).
 FUSE HOLDER (SUFFIX) :
 XX : NONE / AUCUN.
 XK : SEC. "MIDGET".
 PX, PQ : PORTE-FUSIBLE PRI. OPTIONNEL.
 OPTIONAL PRI. FUSE HOLDER.

CONTACTER L'USINE POUR OPTIONS.
 CONTACT FACTORY FOR OPTIONS.

TRANSFORMERS 500VA AND LARGER : 6 TERMINALS.
 TRANSFORMATEURS 500VA ET PLUS : 6 TERMINAUX.

50 - 350VA : 0.20*0.46 / 500 - 1000VA : 0.31*1.06 / 1500VA : 0.31*0.88 / 2000VA : 0.31*0.59 / 3000VA - 5000VA : 0.44*0.91 (TROUS DE MONTAGE / MOUNTING SLOTS)

Toutes les dimensions sont approximatives. Spécifications peuvent changer sans préavis. All dimensions and weights are approximate. Specifications may change without notice.

						NUMÉRO DE MODÈLE: MODEL NUMBER:		
ZONE	REV	REVISION	DESCRIPTION	DATE	APPROVAL APPROB.	Dessiné par: Drawn by: SS	DWG NO. TMI-A	REV 00
				DATE: FEBRUARY 03/09				PAGE: 1 de 1